

ABBIGLIAMENTO TECNICO

Giacca cantieristica

DCJ205DZ



SERIEZ

- Lavabile e asciugabile • 5 zone di calore (destra / sinistra / posteriore in alto a destra / a sinistra / collo posteriore) forniscono una distribuzione ottimale del calore • La cerniera bidirezionale offre un maggiore comfort • Dispone di 6 tasche: tasca sul petto con zip e tasche laterali (sinistra e destra), tasca sulla manica, tasca posteriore in vita e tasca interna sinistra • La tasca sul petto con cerniera consente di caricare e riporre i dispositivi mobili • Tasca della batteria sul lato posteriore sinistro per un accesso rapido e facile
- 100% poliestere • Tessuto impermeabile / antivento protegge da pioggia leggera e vento freddo



ACCESSORI IN DOTAZIONE:
Adattatore LXT (TD00000111), cavo (TD00000112).

| DATI TECNICI | |
|------------------|------------|
| Intensità calore | 3 livelli |
| Taglie | M / L / XL |
| Tasche | 6 |
| Peso | 1,1 kg |

Giacca alta visibilità

DCJ206DZ



Bande catarifrangenti



SERIEZ

- Lavabile e asciugabile • 5 zone di calore (destra / sinistra / posteriore in alto a destra / a sinistra / collo posteriore) forniscono una distribuzione ottimale del calore • La cerniera bidirezionale offre un maggiore comfort quando si indossa una borsa per attrezzi • Dispone di 6 tasche: tasca portadocumenti sul petto a sinistra, tasca sul petto a destra, tasche laterali, tasca posteriore in vita e tasca interna sul petto a sinistra • La tasca sul petto con cerniera consente di caricare e riporre i dispositivi • Tasca batteria sul lato posteriore sinistro per un accesso rapido e facile scocca e fodera: 100% poliestere • La giacca può essere utilizzata per i lavoratori che sono obbligati a indossare abiti ad alta visibilità su strade e cantieri edili • Cappuccio rimovibile con cerniera



ACCESSORI IN DOTAZIONE:
Adattatore LXT (TD00000111), cavo (TD00000112).

| DATI TECNICI | |
|------------------|------------|
| Intensità calore | 3 livelli |
| Taglie | M / L / XL |
| Tasche | 6 |
| Peso | 1,2 kg |

Gilet casual

DCV202Z



SERIEZ

- Lavabile e asciugabile • 4 zone di calore (destra / sinistra / schiena / collo posteriore) forniscono una distribuzione ottimale del calore • La cerniera bidirezionale offre un miglior comfort • Utilizzabile sotto giacca • 3 impostazioni di calore (alto / medio / basso) per un controllo preciso del riscaldamento • Dispone di 4 tasche: tasca sul petto con zip, tasche laterali (sinistra e destra) e tasca inferiore sinistra • La tasca sul petto con cerniera consente di caricare e riporre i dispositivi mobili indossando il gilet • Tasca della batteria sul lato posteriore sinistro per un accesso rapido e facile • 100% poliestere, lato: 85% poliestere, 15% elasthan, fodera: 100% poliestere

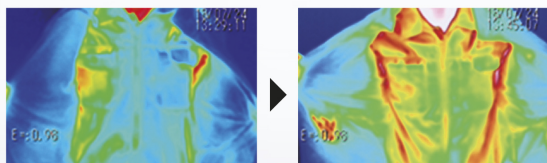


ACCESSORI IN DOTAZIONE:
Adattatore LXT (TD00000111), cavo (TD00000112).

| DATI TECNICI | |
|------------------|------------|
| Intensità calore | 3 livelli |
| Taglie | M / L / XL |
| Tasche | 4 |
| Peso | 0,51 kg |

Effetti del riscaldamento

Quando si indossa in un ambiente a -5° C (in modalità alta)



Quando l'interruttore è spento

15 minuti dopo averlo attivato

5 Zone di calore

Sul petto a sinistra, a destra e sulla schiena sono presenti elementi riscaldanti.



4 Zone di calore

Sul petto a sinistra, a destra, sulla schiena e sul collo sono presenti elementi riscaldanti.



3 Impostazioni di calore

Autonomia in uso continuativo con una singola carica



Basso Medio Alto
 29h 11h 7h
 con BL1850 (18V-5.0Ah batteria)

Resistente al vento e all'acqua

Impedisce all'acqua di penetrare nel tessuto, come in caso di pioggia leggera.



Fodera in pile

Riscalda il corpo anche quando l'interruttore è spento.



Porta badge



Materiale catarifrangente



DCJ206

Lavabile e asciugabile

Staccare l'adattatore dalla giacca o dal gilet prima di lavare il capo



AUTONOMIA

| Modello | Adattatori | Batterie Li-ion | Autonomia Bassa / Media / Alta | Peso Giacca taglia L | Tasche |
|----------|---|---|---------------------------------------|-------------------------|--------|
| ■ DCJ205 |  |  | 35 / 14 / 8,5 h con BL1850B | 1,1kg | 5 |
| ■ DCJ206 | | | | 1,2kg | |
| ■ DCV202 | | | 35 / 20 / 10 h con BL1860B | 0,5kg | 4 |

TAGLIE



| | Misure (in cm) | M | L | XL |
|------------------------|-------------------|------|------|------|
| ■ DCJ205 / ■ DCJ206 | Lunghezza | 69 | 71 | 75 |
| | Spalle | 52,5 | 54,5 | 55,5 |
| | Manica | 64,5 | 66 | 67 |
| | Petto | 118 | 128 | 138 |
| ■ DCV202 | Vita | 112 | 122 | 132 |
| | Lunghezza | 73 | 74 | 75 |
| | Spalle | 49,5 | 51,5 | 53,5 |
| | Petto | 120 | 126 | 132 |
| | Vita | 122 | 128 | 134 |

Coperta termica 18V

DCB200B



- 3 livelli di intensità di calore • Tasca per riporre la batteria • Cinghia e bottoni automatici per un uso versatile • Lavabile in lavatrice e asciugabile • Prolunga 1,5 m • Compatibile con batterie da 3,0 - 5,0 - 6,0 Ah • Fornita senza batteria



ACCESSORI IN DOTAZIONE:
Adattatore (YL00000004), cavo di prolunga 1,5 m.

| DATI TECNICI | |
|-------------------------------|---------------------|
| Batteria | 18V |
| Livelli di calore | 3 |
| Intensità calore (W) | 1 (L): 2,3 W / 35 h |
| Uso continuativo (h) | 2 (M): 4,5 W / 20 h |
| Con BL1860B (6,0Ah) | 3 (H): 9,5 W / 10 h |
| Materiale | 100% Poliestere |
| Interruttore Push sequenziale | 0, 1, 2, 3, 0 |
| Lavabile in lavatrice | max 30° |
| Asciugabile | a bassa potenza |
| Dimensioni (cm) | 140 x 70 |



ABBIGLIAMENTO TECNICO

Giacca ventilata

DFJ312A



Maniche staccabili



• Dotato di due ventole con BL Motor • 100% cotone - non infiammabile, adatto per saldatura/levigatura • Fodera antibatterica • Dispone di 7 tasche: interna, sul petto, laterali, sul braccio sinistro e tasca zip • 4 impostazioni del flusso d'aria per un controllo preciso del raffreddamento • Colletto rialzato e vita stretta per offrire maggiore protezione e comfort • Maniche staccabili • Regolatore di flusso d'aria on/off con 3 indicatori LED • Filtro antipolvere impedisce l'infiltrazione nella giacca • Portabatterie dotato di porta USB per consentire di ricaricare comodamente i dispositivi mobili sul luogo di lavoro • Clip per cintura del supporto della batteria disponibile come optional

ACCESSORI OPZIONALI:
Adattatore CXT (198634-2)



| DATI TECNICI | | |
|---------------|----------------------------|------------|
| Flusso d'aria | n°4 | 2,7 m³/min |
| Taglie | S / M / L / XL / 2XL / 3XL | |
| Tasche | 7 | |
| Peso | 0,23 kg | |

Giacca ventilata

DFJ416A



Maniche staccabili



• Dotato di due ventole con BL Motor • 100% poliestere con rivestimento in titanio resistente ai raggi infrarossi e ultravioletti • Fodera antibatterica • Tasche batterie con bottoni automatici • Ideale per stare al fresco in ambienti difficili e caldi • Dispone di 5 tasche: sul petto, laterali e sul braccio sinistro • 4 impostazioni del flusso d'aria per un controllo preciso del raffreddamento • Colletto rialzato e vita stretta per offrire maggiore protezione e comfort • Spalle rinforzate • Regolatore di flusso d'aria on/off con 3 indicatori LED • Portabatterie dotato di porta USB per consentire di ricaricare comodamente i dispositivi mobili sul luogo di lavoro • Clip per cintura del supporto della batteria disponibile come optional

ACCESSORI OPZIONALI:
Adattatore CXT (198634-2)



| DATI TECNICI | | |
|---------------|----------------------------|------------|
| Flusso d'aria | n°4 | 2,7 m³/min |
| Taglie | S / M / L / XL / 2XL / 3XL | |
| Tasche | 5 | |
| Peso | 0,23 kg | |

Giacca ventilata

DFJ212A



Tessuto impermeabile e traspirante



• Dotato di due ventole con BL Motor • Raffreddamento efficace anche se la cerniera anteriore non si chiude completamente • 100% poliestere - Elevata idrorepellenza • Tasche batterie con bottoni automatici • Ideale per stare al fresco in ambienti difficili e caldi • Dispone di 4 tasche: sul petto, laterali e sul braccio sinistro • 4 impostazioni del flusso d'aria per un controllo preciso del raffreddamento • Cappuccio a scomparsa, colletto rialzato e vita stretta per offrire maggiore protezione e comfort • Regolatore di flusso d'aria on/off con 3 indicatori LED • Filtro antipolvere impedisce l'infiltrazione nella giacca • Portabatterie dotato di porta USB per consentire di ricaricare comodamente i dispositivi mobili sul luogo di lavoro • Clip per cintura del supporto della batteria disponibile come optional • Cordoncino sull'orlo per una vestibilità regolabile

ACCESSORI OPZIONALI:
Adattatore CXT (198634-2)



| DATI TECNICI | | |
|---------------|----------------------------|------------|
| Flusso d'aria | n°4 | 2,2 m³/min |
| Taglie | S / M / L / XL / 2XL / 3XL | |
| Tasche | 4 | |
| Peso | 0,43 kg | |

Giacca ventilata

DFJ213A



Tessuto elasticizzato



• Dotato di due ventole con BL Motor • Raffreddamento efficace anche se la cerniera anteriore non si chiude completamente • 100% poliestere • Tasche batterie con bottoni automatici • Ideale per stare al fresco in ambienti difficili e caldi • Dispone di 5 tasche: sul petto, laterali e sul braccio sinistro • 4 impostazioni del flusso d'aria per un controllo preciso del raffreddamento • Colletto rialzato e vita stretta per offrire maggiore protezione e comfort • Regolatore di flusso d'aria on/off con 3 indicatori LED • Filtro antipolvere impedisce l'infiltrazione nella giacca • Portabatterie dotato di porta USB per consentire di ricaricare comodamente i dispositivi mobili sul luogo di lavoro • Clip per cintura del supporto della batteria disponibile come optional • Cordoncino sull'orlo per una vestibilità regolabile

ACCESSORI OPZIONALI:
Adattatore CXT (198634-2)



| DATI TECNICI | | |
|---------------|----------------------------|------------|
| Flusso d'aria | n°4 | 2,2 m³/min |
| Taglie | S / M / L / XL / 2XL / 3XL | |
| Tasche | 5 | |
| Peso | 0,54 kg | |

Gilet ventilato

DFV215A



Tasca portabatteria



• Dotato di due ventole con BL Motor • 65% poliestere, 35% cotone (simil denim) • Fodera antibatterica • Ideale per stare al fresco in ambienti difficili e caldi • 4 impostazioni del flusso d'aria per un controllo preciso del raffreddamento • Colletto rialzato • Dispone di 4 tasche: sul petto e laterali • Cordoncino sull'orlo per una vestibilità regolabile

ACCESSORI OPZIONALI:
Adattatore CXT (198634-2)



| DATI TECNICI | | |
|---------------|----------------------------|------------|
| Flusso d'aria | n°4 | 2,7 m³/min |
| Taglie | S / M / L / XL / 2XL / 3XL | |
| Tasche | 4 | |
| Peso | 0,23 kg | |

Gilet ventilato

DFV210A



Cursore zip con inserto di supporto



• Dotato di due ventole con BL Motor • Raffreddamento efficace anche se la cerniera anteriore non si chiude completamente • 100% poliestere • Ideale per stare al fresco in ambienti difficili e caldi • Dispone di 3 tasche: sul petto e laterali • 4 impostazioni del flusso d'aria per un controllo preciso del raffreddamento • Colletto rialzato • Regolatore di flusso d'aria on/off con 3 indicatori LED • Cordoncino sull'orlo per una vestibilità regolabile

ACCESSORI OPZIONALI:
Adattatore CXT (198634-2)



| DATI TECNICI | | |
|---------------|----------------------------|------------|
| Flusso d'aria | n°4 | 2,2 m³/min |
| Taglie | S / M / L / XL / 2XL / 3XL | |
| Tasche | 3 | |
| Peso | 0,23 kg | |

Gilet ventilato

DFV214A



Fibbie per regolazione taglia



• Dotato di due ventole con BL Motor • 100% poliestere • Fodera antibatterica • Ideale per stare al fresco in ambienti difficili e caldi • 4 impostazioni del flusso d'aria per un controllo preciso del raffreddamento • Chiusura frontale con fibbie regolabili • Dispone di 4 tasche: sul petto e laterali

ACCESSORI OPZIONALI:
Adattatore CXT (198634-2)



| DATI TECNICI | | |
|---------------|--------------|------------|
| Flusso d'aria | n°4 | 2,2 m³/min |
| Taglie | S-L / XL-3XL | |
| Tasche | 4 | |
| Peso | 0,23 kg | |



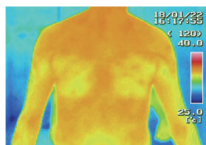
Le unità ventilanti piatte e sottili non disturbano le operazioni di lavoro



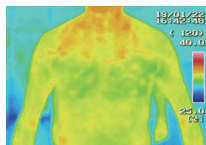
-39,5 mm

Confronto dell'aumento della temperatura corporea durante il lavoro

Temperatura cutanea dopo 10 minuti di lavoro a temperatura di 35°C e umidità del 60%



senza giacca ventilata



con giacca ventilata (DFJ212A)



Lavabile e asciugabile

Staccare l'adattatore dalla giacca o dal gilet prima di lavare il capo



ACCESSORI

Adattatori



Interruttore uscita USB2
Consente il funzionamento della porta USB

Porta USB
• Tipo A DC5V-2.1A
• Porta singola
• Con cappuccio in gomma



Pannello di controllo del flusso d'aria

ON/OFF e controllo del volume dell'aria di raffreddamento (3 stadi)

Pulsante Turbo

Premendo il pulsante Turbo, il flusso d'aria aumenta per circa 1 minuto (dopo 1 minuto, il livello dell'aria torna alla modalità normale)

Set filtri

Il filtro applicato alla ventola impedisce che la polvere entri all'interno della giacca.



| | Cod. |
|---------------|----------|
| Set filtri | 198641-5 |
| Set 20 filtri | 198643-1 |

AUTONOMIA

| Modello | Adattatori | Batterie Li-ion | Autonomia Bassa / Media / Alta | |
|---------|------------|--|---------------------------------------|--------------------------------------|
| DFJ212A | | 18V 6,0Ah BL1860B 5,0Ah BL1850B 3,0Ah BL1830B | 35 / 14 / 8,5 h con BL1850B | |
| DFJ213A | | | | 35 / 20 / 10 h con BL1860B |
| DFJ312A | | | | |
| DFJ416A | | 12Vmax 2,0Ah BL1021B 4,0Ah BL1041B | 13 / 9 / 5 h con BL1041B | |
| DFV215A | | | | |
| DFV210A | | | | |
| DFV214A | | | | |