



Carriole DCU601 / DCU602



DCU601

Telaio sollevabile elettricamente



DCU602

Vasca ribaltabile elettricamente



18v + 18v → 36v

BL MOTOR **XPT**

Telaio sollevabile elettricamente



Vasca ribaltabile elettricamente



Capacità di carico
in piano (da 0° a 3°)

300 kg

in pendenza (da 3° a 12°)

180 kg

Autonomia (distanza) 7,2 km

con BL1860B x 4

In piano, con luci spente, carico di 300 kg, a 5,0 km/h

Cambio di velocità

- 3 velocità di avanzamento e una in retromarcia
- Controllo velocità variabile mediante leva

| In avanti | Retromarcia |
|-------------------------------|-----------------------|
| 3 velocità (1,5/3,5/5,0 km/h) | 1 velocità (1,0 km/h) |

Angolo max dislivello

12°



foto: DCU604

Leva freno a mano

- Riduce la velocità durante la guida della carriola
- Può essere utilizzato come freno di stanzamento



Freno elettrico

- È possibile ridurre al minimo la possibilità di collasso del carico rilasciando la leva dell'interruttore per attivare il freno elettrico.

Freno elettromagnetico

- Viene attivato per mantenere il motore frenato quando la velocità di guida scende intorno a 0 km.

**Motore Brushless
ad alta potenza**

**BL
MOTOR**

Telaio sollevabile elettricamente

DCU601



(sollevamento a 1.020 mm in circa 30 secondi)

- Il sollevatore elettrico è limitato all'uso su terreno pianeggiante, pertanto la macchina è dotata di una livella per verificare la stabilità della macchina.



Compatibile con carichi di varie dimensioni

Le protezioni laterali e anteriore sono progettate per essere facilmente abbassate sotto il telaio sollevandole e facendole scorrere, consentendo un facile carico e scarico trascinando i carichi senza sollevarli.



Dimensioni della piattaforma di carico: 965 x 645 mm)



Vasca ribaltabile elettricamente

DCU602



- Riduce il carico di lavoro durante lo scarico di terra e altri materiali troppo pesanti per essere sollevati manualmente.



- Lo scarico elettrico è limitato all'uso su terreno pianeggiante, pertanto la macchina è dotata di una livella per verificare la stabilità della macchina.



[Inclinabile elettricamente fino a 75°]
(Si inclina a 75° in circa 30 secondi)



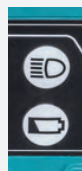
[Può essere inclinato manualmente per più di 75°]

| Capacità vasca | |
|----------------|--------------|
| In accumulo | Liquidi |
| 200 l | 100 l |



Ruote motrici posteriori

L'asse della ruota posteriore è progettato per inclinarsi e consentire alle ruote anteriori (motrici) di aderire stabilmente al suolo e garantire una guida affidabile anche su superfici sconnesse.



Fari

- Si spengono automaticamente se la carriola rimane inattiva per 10 minuti.

18v + 18v → 36v

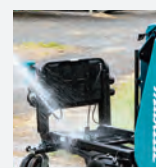


Two or four batteries can be installed for a 2-series / 2-parallel connection for a secure amount of work.



Altezza delle maniglie regolabile

L'altezza delle maniglie può essere regolata in base a quella dell'utente semplicemente ruotando 2 manopole.



XPT

IPX4-compatible

Elevata protezione da polveri e acqua.



Blocco rotazione sulle ruote posteriori

Pneumatici gemellati (posteriori)



Utilizzo manuale

Possibilità di interrompere la trasmissione di potenza tra albero motore e asse in caso di assenza della batteria, bassa autonomia o motore rotto, consentendo di guidare la carriola manualmente.



Pulsante ON/OFF

Selettore 3 velocità

Selettore marcia/retromarcia



Clacson

Leva cambio

Luce LED rossa

Carriole



DCU603

Vasca ribaltabile manualmente

- Vasca in plastica antiruggine per carico di liquidi.
- Fondo e sponda interna inclinati per agevolare le operazioni di scarico



Capacità vasca

In accumulo
200 l

Liquidi
100 l

Ribaltamento manuale

vasca progettata per una maggiore efficienza nella fase di scarico



DCU604

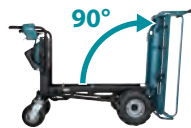
Telaio tubolare sollevabile manualmente

Ideale per trasportare materiali imballati, sacchi e tronchi

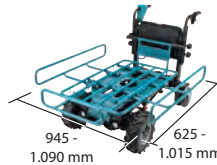


Ribaltamento manuale

Elevata efficienza di scarico



Piattaforma di carico telescopica



DCU605

Vasca per trasporto liquidi

- Vasca in plastica antiruggine per carico di liquidi.
- Ideale per operazioni che non richiedono lo scarico a ribaltamento



Capacità vasca

In accumulo
295 l

Liquidi
250 l

All'interno della vasca non ci sono viti, questo permette di scaricare il contenuto utilizzando uno strumento come una vanga.



Tappo per scarico liquidi e pulizia vasca



Accessori

Pneumatico 330 mm (singolo)

Cod. 1911K4-7

Per prato e pavimentazione



Pneumatico anteriore



- Con camera d'aria
- Colore: nero

Pneumatico grigio 330 mm (singolo)

Cod. 1911K5-5

Per siti industriali, come fabbriche, dove i segni neri di pneumatici sul pavimento sono sgraditi.



Pneumatico anteriore

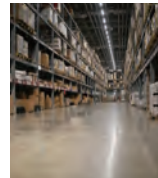


- Con camera d'aria
- Colore: grigio

Pneumatico grigio 210 mm (singolo)

Cod. 1911K6-3

Per siti industriali, come fabbriche, dove i segni neri di pneumatici sul pavimento sono sgraditi.



Pneumatico posteriore



- Con camera d'aria
- Colore: grigio

Telaio

Cod. 191B67-2

Solo per DCU602

- Telaio tubolare
- Piattaforma di carico telescopica



Tempo di ricarica

| Batteria | Fast Charging | |
|---------------|---------------|---------|
| | DC18RC DC18RD | DC18SD |
| BL1830B 3,0Ah | 22 min | 60 min |
| BL1850B 5,0Ah | 45 min | 110 min |
| BL1860B 6,0Ah | 55 min | 130 min |

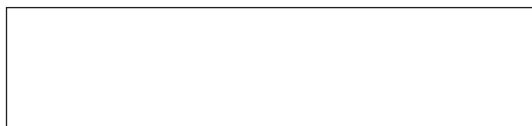
Carriole

DCU601 / DCU602

- Interruttore elettronico
- Freno elettrico
- Reversibilità
- 3 velocità meccaniche
- Controllo elettronico velocità
- Avviamento morbido
- LED di illuminazione

| | |
|---|--|
| Velocità | In avanti: 5,0 / 3,5 / 1,5 km/h Retromarcia: 1,0 km/h |
| Potenziale distanza di viaggio | 7,2 km (con quattro batterie BL1860B, in piano, con luci spente, carico di 300 kg, a 5,0 km/h) |
| Autonomia con batteria completamente carica | 100 min (con quattro batterie BL1860B, in piano, con luci spente, carico di 300 kg, a 5,0 km/h) |
| Capacità di carico max | In piano (0 - 3°): 300 kg, Pendenza (3 - 12°): 180 kg |
| Dislivello angolo max | 12° |
| Diametro ruote | Anteriore / Posteriore: 330 / 210 mm |
| Regolazione altezza maniglie | 740 / 780 / 820 / 860 / 900 / 940 / 980 mm |
| Dimensioni | DCU601: Quando è installato il supporto, durante il funzionamento: 1.400 x 730 x 820 - 1.260 mm DCU602: Quando è installato il supporto, durante il funzionamento: 1.480 x 730 x 820 - 1.260 mm |
| Peso | DCU601: 145 kg DCU602: 147 kg |

Il peso può variare in base agli accessori, inclusa la batteria. La combinazione più leggera e più pesante, secondo la procedura EPTA 01/2014, è mostrata nella tabella.



Makita S.p.A. Con socio unico
Direzione e Coordinamento Makita Corporation-Giappone
Via Don Luigi Sturzo, 56/58 - 20004 Arluno (MI)
Tel. 0331 524111 - Fax 0331 420285 - www.makita.it

