



# Maglie Termiche Riscaldabili DCX200 / DCX201



**Autonomia** con una singola carica completa della batteria  
(Basso/Medio/Alto)

BL1055B

**20/11/5,5 h**

BL1041B

**15/7/3,5 h**

BL1860B

**33/16/7,5 h**

foto: DCX201



foto: DCX201



foto: DCX201



foto: DCX201

## DCX200

Maglia con collo tondo



## DCX201

Maglia con collo alto e mezza zip



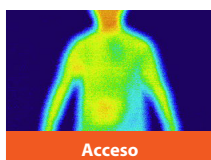
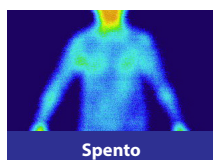
# Confortevole

Il tessuto sottile è adatto per essere indossato tra la biancheria intima o sopra i vestiti, inoltre l'elasticità del materiale offre maggiore libertà di movimento.



## Variazione della temperatura

Quando la maglia viene indossata per 15 minuti ad una temperatura ambiente di -5°C (in modalità alta)



## 3 Impostazioni di calore



Lavabili e asciugabili a macchina



## DCX200

Maglia con collo tondo



## DCX201

Maglia con collo alto e mezza zip



## Accessori

### Adattatori

Cod. TD00000111



Cod. TD00000110



### Batteria

BL1055B



Utilizzabile anche come power bank (USB tipo C)



## Taglie

Unisex



Misure (cm)	XS	S	M	L	XL	2XL	3XL
Lunghezza	63	65	68	71	74	77	79
Spalle	44,5	46,5	48,5	51,5	54,5	57,5	60,5
Manica	59	60	61	62	63	64	65
Petto	50	53	56	59	63	67	71
Vita	49	52	55	58	62	66	70

## Tempo di ricarica

Batteria	DC18RC DC18RD* DC18RE**	DC18SF 1 o 2 batterie 3 o 4 batterie	DC18SE
	BL1860B (6,0Ah)	55 min	130 min / 260 min
	BL1850B (5,0Ah)	45 min	110 min / 220 min
	BL1830B (3,0Ah)	22 min	60 min / 120 min

\*DC18RD: Caricabatterie doppio

\*\*DC18RE: Caricabatterie doppio CXT e LXT

Batteria	DC105B DC18RE**
	BL1041B (4,0Ah) 60 min
	BL1021B (2,0Ah) 30 min

Batteria	Adattatore AC 5V / 2,4A
	10 h

Makita S.p.A. Con socio unico  
Direzione e Coordinamento Makita Corporation-Giappone  
Via Don Luigi Sturzo, 56/58 - 20004 Arluno (MI)  
Tel. 0331 524111 - Fax 0331 420285 - www.makita.it

**Makita**  
COSTRUIAMO IL FUTURO