



Legaferrì
DTR181 / DTR180



foto: DTR181

DTR181



DTR180



Legatura automatica delle armature



foto: DTR181

Modalità di legatura continua

Tenere premuto la leva e tirare la piastra di contatto contro le armature



2 modalità di lavoro



Singolo
↑
↓
Continuo

6 modalità intensità tiraggio filo



La forza di legatura può essere regolata facilmente per adattarsi alla tipologia di lavoro azionando il pannello sopra la batteria.

Facile carica della bobina di legatura

1 Premerla leva di rilascio



2 Inserire la bobina e far passare il filo attraverso il foro



3 Rilasciare la leva di bloccaggio



Ø 0,8mm Filo brunito

La bobina di legatura può essere sostituita semplicemente aprendo il coperchio di alloggiamento

Leva di bloccaggio
Leva di rilascio

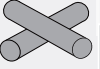
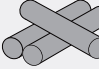
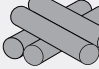


Capacità di legatura

DTR181

Armature applicabili:

D13 x D13 - (D16 x 2) x (D13 x 2)

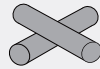
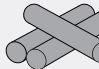
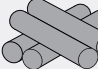
	2 pz di armatura						3 pz di armatura				4 pz di armatura	
	D13 (#4)	D16 (#5)	D19 (#6)	D22 (#7)	D25 (#8)		D10 (#3) x 2	D13 (#4) x 2	D16 (#5) x 2		D10 (#3) x 2	D13 (#4) x 2
D13(#4)	△	△	✓	✓	✓	D10(#3)	△	✓	✓	D10(#3) x 2	✓	✓
D16(#5)	△	✓	✓	✓	✓	D13(#4)	△	✓	✓	D13(#4) x 2	✓	✓
D19(#6)	✓	✓	✓	✓	✓	D16(#5)	✓	✓	✓	D16(#5) x 2	✓	✓
D22(#7)	✓	✓	✓	✓	✓	D19(#6)	✓	✓	✓			
D25(#8)	✓	✓	✓	✓	—	D22(#7)	✓	✓	✓			
D29(#9)	✓	✓	✓	—	—	D25(#8)	✓	✓	✓			
D32(#10)	✓	✓	—	—	—							
D35(#11)	✓	—	—	—	—							

△ La combinazione non è progettata per un'elevata forza di legatura

DTR180

Armature applicabili:

D10 x D10 - (D13 x 2) x (D13 x 2)

	2 pz di armatura				3 pz di armatura			4 pz di armatura	
	D10 (#3)	D13 (#4)	D16 (#5)		D10 (#3) x 2	D13 (#4) x 2		D10 (#3) x 2	D13 (#4) x 2
D10(#3)	✓	✓	✓	D10(#3)	✓	✓	D10(#3) x 2	✓	✓
D13(#4)	✓	✓	✓	D13(#4)	✓	✓	D13(#4) x 2	✓	✓
D16(#5)	✓	✓	✓	D16(#5)	✓	—			

(# lunghezza del perimetro: cm)

Alimentato da batteria
18V LXT a ioni di litio

18V
LITHIUM-ION



Legatura con una carica
(Batteria: BL1860B)

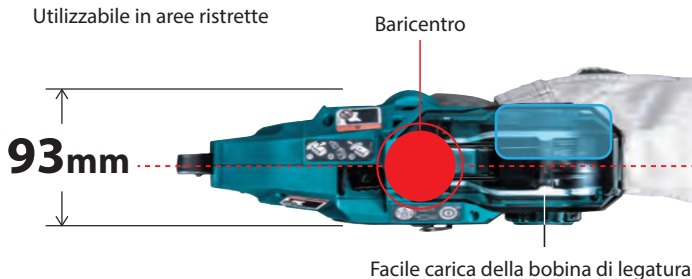
DTR181
D16 x 2, 2pz
di armatura
circa **5.000**
volte

DTR180
D13 x 2, 2pz
di armatura
circa **6.400**
volte

BL
MOTOR

Design compatto

Utilizzabile in aree ristrette



XPT

eXtreme Protection
Technology

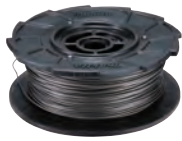
Prestazioni migliorate a prova di
polvere e acqua per l'uso in caso di
maltempo

Accessori

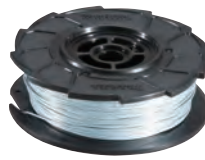
Set fili legatura

50 pz/ box

Cod. 199137-9
Filo brunito
(Ø 0,8mm)



Cod. 191A57-9
Filo galvanizzato
(Ø 0,8mm)



Cod. 191J59-9
Filo rivestito
in poliestere
(Ø 0,9mm)



Guida per filo B

per modello DTR181

Cod. 162945-1

Argento

per filo brunito e filo rivestito in poliestere
Accessori in dotazione



Cod. 1911H9-6

Nero

per filo brunito e filo galvanizzato



Prolunga con impugnatura laterale

Cod. 191M27-1



Tagliabarre in acciaio

DSC191 ▶



Protezione

La protezione impedisce che i pezzi tagliati possano saltare via

360°



La testa di taglio ruota di 360° per adattarsi a diverse posizioni di taglio

Tempo di ricarica

	Fast Charging	
	DC18RC	DC18SD
BL1830B 3,0Ah	22 min	60 min
BL1850B 5,0Ah	45 min	110 min
BL1860B 6,0Ah	55 min	130 min

Legafferri

DTR181 / DTR180

	DTR181	DTR180
Filo acciaio	Ø 0,8 mm	Ø 0,8 mm
Tondini applicabili	D16 x D16 - (D13 x 2) x (D16 x 2)	D10 x D10 - (D13 x 2) x (D13 x 2)
Livello vibrazioni	2,5 m/s ² o minore	2,5 m/s ² o minore
Livello pressione sonora	82 dB(A)	78 dB(A)
Dimensioni	con BL1830B / BL1850B / BL1860B: 317 x 93 x 318 mm	con BL1830B / BL1850B / BL1860B: 304 x 93 x 318 mm
Peso	2,4 - 2,7 kg	2,3 - 2,6 kg

Accessori in dotazione: Scovolino in nylon per pulizia condotto (DTR181), chiave esagonale (DTR181), gancio per cintura

Il peso può variare in base agli accessori, inclusa la batteria.

La combinazione più leggera e più pesante, secondo la procedura EPTA 01/2014, è mostrata nella tabella.

Makita S.p.A. Con socio unico
Direzione e Coordinamento Makita Corporation-Giappone
Via Don Luigi Sturzo, 56/58 - 20004 Arluno (MI)
Tel. 0331 524111 - Fax 0331 420285 - www.makita.it

Makita
COSTRUIAMO IL FUTURO