

Accessori

Tubo flessibile

Note:
Il tubo Tipo A può essere collegato direttamente alla macchina ma per alcuni modelli sono necessari adattatori e giunto.



A: per utensili
B: per aspiratore

Misure	Lunghezza (m)	Tipo	Con adattatori	Codice
28mm	1.0	B	-	143787-2
28mm	1.5	A	38	152992-0

Tubo telescopico rigido



Codice
123584-2

Raccordo angolato



Codice
123677-5

Bocchetta



Tipo	Codice
Da usare con tubi con diametro interno 28mm (adattatore 22)	192236-6

Bocchetta in gomma flessibile



Codice
197901-2

Spazzola per pavimenti



Codice
123486-2

Alimentato da batterie 18V Li-ion



con indicatore di carica

BL1860B: 6.0Ah BL1830B: 3.0Ah
BL1850B: 5.0Ah BL1820B: 2.0Ah
*BL1815N: 1.5Ah

(*senza indicatore di carica)

Caricabatteria

Caricabatteria doppio rapido DC18RD



Caricabatteria rapido DC18RC



Adattatori e giunto

Adattatore Ø 22



Adattatore Ø 24



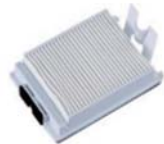
Adattatore Ø 38



Tipo	Codice
Adattatore Ø 22	195547-8
Adattatore Ø 24	195546-0
Adattatore Ø 38	195545-2
Giunto 2238	195548-6

Filtro

HEPA filter



Codice
*123636-9

Sacchetti filtro

(Sacchetti in carta)



Pz x conf.	Codice
10	197903-8

Sacchetto raccogli-polvere

(Sacchetto in stoffa)



Codice
197899-3



ASPIRATORE A ZAINO A BATTERIA 18Vx2 DVC260Z



ASPIRATORE A ZAINO A BATTERIA 18Vx2 DVC260Z

2 velocità elettroniche	Capacità	Sacchetto filtro/carta: 2,0 / 2,0 L
Tubo rotante	Uso continuo (min.)	Sacchetto stoffa: 1,5L Con BL1850B (High): 60 Con BL1850B (Low): 90
Tubo antistatico	Flusso aria max	1,5 m ³ /min
LED illuminazione	Depressione max	7,1 kPa (710 mmHg)
	Potenza aspirante	High / Low : 45 / 25 W
	Vibrazioni	Funzionamento a vuoto: 2,5 m ³ /s [±]
	Pressione sonora	70 dB(A) +/-
	Dimensioni	230x152x373mm
	Peso*	BL1815N x 2: 3,9 kg BL1850B x 2: 4,3 kg

Accessori in dotazione

Spazzola per pavimenti, Bocchetta in gomma flessibile, Tubo telescopico rigido, Tubo completo 28-1,0, Tubo curvo, Fascetta, Sacchetto filtro (sacchetto in carta)

*Normativa EPTA (01/2003)

BL MOTOR

Autonomia
90min.

Leggero e
confortevole
4.3kg

Potente
forza aspirante
45W

18Vx2 Li-ion

Alimentato da 2 batterie 18V Li-ion in serie

18v + 18v → 36v



Le due batterie possono essere installate direttamente sulla macchina per fornire energia al potente motore 36V



COSTRUIAMO IL FUTURO

Makita S.p.A. Con socio unico
Direzione e Coordinamento
Makita Corporation-Giappone
Via Sempione, 269/A
20028 San Vittore Olona (MI)
Tel. 0331.524111 - Fax 0331.420285 www.makita.it



Ideale per utilizzo con utensili a batteria

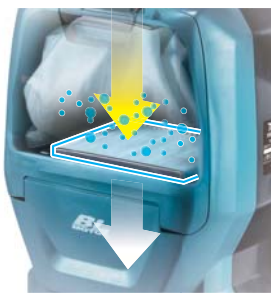


Filtro HEPA

usato come filtro principale per catturare particelle finissime.

In grado di catturare 99.97% di particelle da 0.3 a 1 µm

L'aria di scarico è pulita come quella del filtro dell'aria



grazie al filtro HEPA

Zaino confortevole



Bretelle e cinghie in vita regolabili per adattarsi alla taglia dell' utilizzatore per un uso continuo con minor fatica.

Telecomando



- Interruttore OFF
- Selettore potenza High-Low
- Interruttore ON-OFF per LED illuminazione



LED illuminazione utile per lavori in luoghi bui.

Il peso del corpo macchina non grava su mano e polso dell'operatore consentendo una maggior manovrabilità ed assicurando quindi miglior pulizia zona per zona per un tempo più lungo e con minor fatica.



Tabella di sistema

Per modelli	Sistemi di aspirazione	Per modelli	Sistemi di aspirazione
Tassellatori DHR243 DHR162, DHR164, HR165 DHR202 Seghe circolari DHS630 DSS611 DSS501, DSS500 HS300D, HS301D Multifunzione DTM51 Rifilatore DCO180 Seghetti alternativi DSD180, DSD140	Dispositivo raccogli-polvere 195179-1 Attacco aspiratore 193472-7 Giunti (bocchetta) 194314-8 419283-5 194415-2 452237-9 Set fissaggio aspiratore 196765-1 Adattatore aspiratore 193449-2	Seghe circolari DHS710, DHS711 DHS680 Seghetti alternativi DJV141, DJV142 DJV181, DJV182 Smerigliatrici angolari Per modelli Ø 115/125 mm	Giunto (bocchetta) 196520-1 196961-1 (EU) Tubo giunzione 126331-0 Cuffia di aspirazione 196845-3 195239-9 Cuffia di aspirazione Per disco diamantato



Adattatore Ø 22



Adattatore Ø 24



Adattatore Ø 38

