

Makita®

**Tassellatore 40Vmax
HR007G 28 mm**

XGT



Attacco punte SDS-PLUS

XGT
40Vmax
Li-Ion

Potenza del colpo
[Procedura EPTA- 05/2009]

3,0
Joule

**Tassellatore con
impugnatura ergonomica
da 28 mm**

Velocità di lavoro
Ø 10,5 mm

6,1 sec

Batteria: BL4040

3 funzioni

- Rotazione
- Rotazione + Percussione
- Percussione

BL MOTOR AFT AWS AVT XPT

XGT
40V^{Li-ion}
max



Tecnologia antivibrazione

Dotato di impugnatura principale antivibrante e impugnatura laterale che riduce le vibrazioni per un minor affaticamento di mani e braccia dovuto al lungo funzionamento continuo.

AVT Livello di vibrazione sull'impugnatura principale **8,6 m/s²**



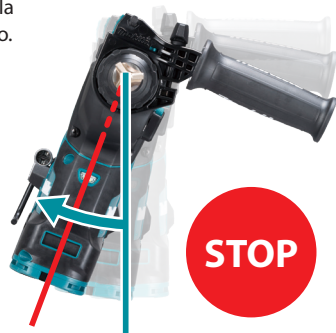
Velocità di lavoro

Fori praticati a una profondità di 60 mm con un carico di pressatura di 8 kg. Calcestruzzo con resistenza alla compressione di 40 N/mm² BL4040 / con batteria completamente carica

Ø 10,5 mm	Ø 12,5 mm	Ø 16,0 mm
6,1 sec	8,6 sec	12 sec

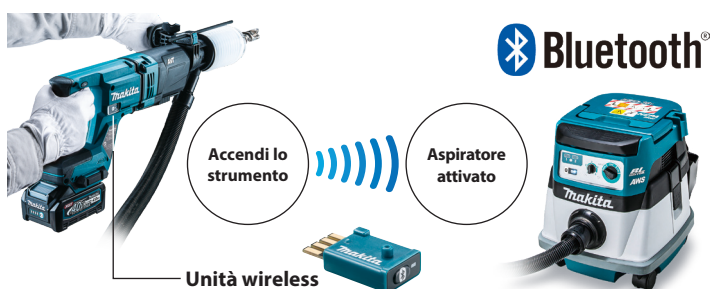
AFT Active Feedback sensing Technology

Tecnologia di rilevamento del feedback attivo (AFT) per la riduzione del contraccolpo.



AWS Auto-start Wireless System

Il sistema wireless con avvio automatico (AWS) si collega all'aspiratore compatibile con Bluetooth



Alta efficienza utilizzando la batteria 40Vmax XGT come fonte di alimentazione.



con sistema di aspirazione DX15

XPT

eXtreme Protection Technology



Attacco punte SDS-PLUS

Funzionamento a 3 modalità

- Rotazione
- Percussione + rotazione
- Percussione

Singolo LED di illuminazione



Tasto di inversione





Accessori

Sistema di estrazione delle polveri

DX15 Dimensione massima della punta collegabile: \varnothing 28 mm x 260 mm



È possibile regolare la profondità di foratura



Porta di raccolta polvere su guida telescopica



Dotato di meccanismo di pulizia del filtro



HEPA filter



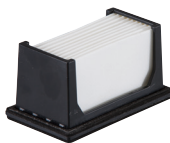
Contenitore raccogli-polvere

Codice 199586-0



Filtro

Codice 199557-7



Cuffia raccogli-polvere

Codice 195173-3



Gancio

Codice 191W90-3



Zaini power pack

PDC01

Zaino adattatore per 4 batterie 18V



PDC1200A01

Zaino 40Vmax (33,5Ah)



Adattatore (40Vmax)

Codice 191N62-4



Codice DC4001
Tempo di ricarica: 6 ore



Tempi di carica

	DC40RA
**BL4025 2,5Ah	28 min
**BL4040 4,0Ah	45 min
BL4050F 5,0Ah	50 min

*1 Batteria consigliata

Tassellatore 40Vmax

HR007G 28 mm / Attacco SDS-PLUS compatibile

Interruttore elettronico	Raccolta delle polveri	Potenza del colpo	EPTA-Procedure 05/2009: 3,0 J
Freno elettrico	LED di illuminazione	Capacità	Calcestruzzo / Metallo / Legno / Punta diamantata: 28 / 13 / 32 / 54 / 65 mm
Reversibilità	Valigetta di trasporto	Colpi al minuto	0 - 5.000
Accetta punte SDS-PLUS		Velocità a vuoto g/min	0 - 980
Frizione di sicurezza		Livello vibrazioni	Perforazione nel calcestruzzo: 7,5 m/s ² Scalpellatura con impugnatura laterale: 8,6 m/s ² Foratura nel metallo: 2,8 m/s ²
Controllo elettronico velocità		Livello pressione sonora	94 dB(A)
		Livello di potenza sonora	105 dB(A)
		Dimensioni (L x W x H)	BL4025: 458 x 101 x 234 mm con BL4040: 473 x 101 x 240 mm
		Peso	3,8 (BL4025) - 4,5 kg (BL4040)

Accessori in dotazione: Impugnatura laterale, asta di profondità, batteria, caricabatterie, panno, grasso per codolo

Il peso può variare in base agli accessori, inclusa la batteria. La combinazione più leggera e più pesante, secondo la procedura EPTA 01/2014, è mostrata nella tabella.