

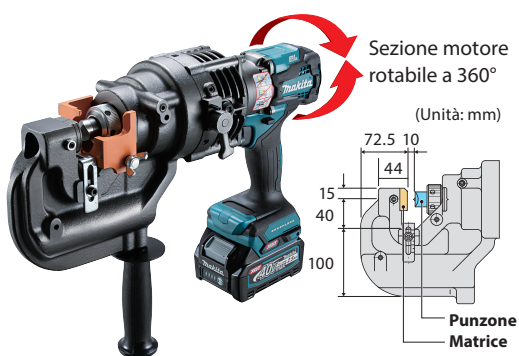
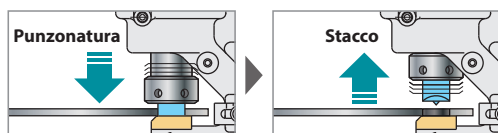
40V Li-ion max



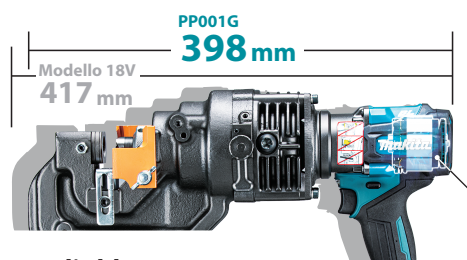
Ritorno automatico
del punzone



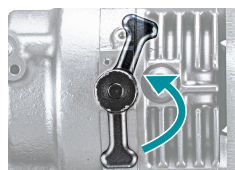
Al completamento di un ciclo di punzonatura, la pressione idraulica stacca automaticamente il punzone e lo riporta nella posizione iniziale per consentire una foratura continua ed efficiente.



Design compatto



Leva di sblocco



BL
MOTOR

Portatile e idraulica (non è necessario il tubo per la pressione idraulica)

Punzonatura ad alta efficienza

Tempo di lavoro
ridotto di circa

46%

rispetto al modello 18V

Capacità massima
di punzonatura

Materiale:
Acciaio (SS400)

ø 20

t 9 mm

ø 19

t 10 mm

Compatibile con vari materiali

Capacità punzonatura

**Barra
piatta**

Max: 80 mm x t9
(Punzonatura centrale)

Profilo a C

Min: 75 mm x 40 mm
Max: 125 mm x 65 mm
(Punzonatura lato esterno)

Angolare

Min: 40 mm x 40 mm x t3
Max: 80 mm x 80 mm x t9

Profilo ad H

Min: 100 mm x 100 mm
Max: 300 mm x 150 mm

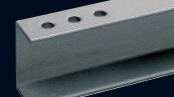
Barra piatta



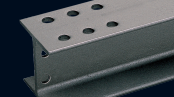
Angolare



Profilo a C



Profilo ad H



Accessori

Combinazioni punzone/matrice

- La punzonatura di fori attraverso una lamina sottile di metallo può causare deformazioni del materiale e sbavature sui fori.
- Se è necessaria una punzonatura precisa, consultare le tabelle qui sotto per selezionare la combinazione ottimale punzone e matrice.

Punzonatura tonda



| ● Punzonatura tonda | | | | | | | | | | |
|---------------------|------------|-------------|------------|-----------|-----------|-------------|------------|-----------|----------------|---------|
| Punzone | | Matrice | | Materiale | | Matrice | | Materiale | | |
| Misura foro (mm) | Cod. | Misura foro | Cod. | Acciaio | Alluminio | Misura foro | Cod. | Acciaio | Acciaio (Inox) | Channel |
| 6 | SC05340040 | SA6 | SC00000202 | t2-t3,2 | t2-t3,2 | SB6 | SC00000203 | t2-t4 | t3-t4 | - |
| 6,5 | SC05340050 | SA6,5 | SC00000204 | t2-t3,2 | t2-t3,2 | SB6,5 | SC00000205 | t2-t6 | t3-t4 | - |
| 8 | SC05340060 | SA8 | SC00000206 | t2-t3,2 | t2-t3,2 | SB8 | SC00000207 | t2-t6 | t3-t4 | - |
| 8,5 | SC05340070 | SA8,5 | SC00000208 | t2-t3,2 | t2-t3,2 | SB8,5 | SC00000209 | t2-t6 | t3-t4 | - |
| 10 | SC05340080 | SA10 | SC00000210 | t2-t3,2 | t2-t3,2 | SB10 | SC00000211 | t2-t6 | t3-t4 | t8 |
| 11 | SC05340090 | SA11 | SC00000212 | t2-t3,2 | t2-t3,2 | SB11 | SC00000213 | t3-t9 | t3-t6 | t8 |
| 12 | SC05340100 | SA12 | SC00000214 | t2-t3,2 | t2-t3,2 | SB12 | SC00000215 | t3-t9 | t3-t6 | t8 |
| 13 | SC05340110 | SA13 | SC00000216 | t2-t3,2 | t2-t3,2 | SB13 | SC00000217 | t3-t9 | t3-t6 | t8 |
| 14 | SC05340120 | SA14 | SC00000218 | t2-t3,2 | t2-t3,2 | SB14 | SC00000219 | t3-t9 | t3-t6 | t8 |
| 15 | SC05340130 | SA15 | SC00000220 | t2-t3,2 | t2-t3,2 | SB15 | SC00000221 | t3-t9 | t3-t6 | t8 |
| 16 | SC05340140 | - | - | t2-t3,2 | t2-t3,2 | SB16 | SC05332710 | t3-t9 | t3-t6 | t8 |
| 18 | SC05340150 | SA18 | SC00000222 | t2-t3,2 | t2-t3,2 | SB18 | SC00000223 | t3-t9 | t3-t6 | t8 |
| 20 | SC05340160 | SA20 | SC05352500 | t2-t3,2 | t2-t3,2 | SB20 | SC05352510 | t3-t9 | t3-t6 | t8 |

Punzonatura ovale



| ● Punzonatura ovale | | | | | | | | | | |
|---------------------|------------|-------------|------------|-----------|-----------|-------------|------------|-----------|----------------|---------|
| Punzone | | Matrice | | Materiale | | Matrice | | Materiale | | |
| Misura foro (mm) | Cod. | Misura foro | Cod. | Acciaio | Alluminio | Misura foro | Cod. | Acciaio | Acciaio (Inox) | Channel |
| 6,5x10 | SC05340200 | A6,5x10 | SC00000243 | t2-t3,2 | t2-t3,2 | B6,5x10 | SC00000244 | t2-t6 | t3-t4 | - |
| 6,5x13 | SC05340210 | A6,5x13 | SC00000245 | t2-t3,2 | t2-t3,2 | B6,5x13 | SC00000246 | t2-t6 | t3-t4 | - |
| 8,5x13 | SC05340220 | A8,5x13 | SC00000247 | t2-t3,2 | t2-t3,2 | B8,5x13 | SC00000248 | t2-t6 | t3-t4 | - |
| 8,5x17 | SC05340230 | A8,5x17 | SC00000249 | t2-t3,2 | t2-t3,2 | B8,5x17 | SC00000250 | t2-t6 | t3-t4 | - |
| 9x13,5 | SC05340240 | A9x13,5 | SC00000251 | t2-t3,2 | t2-t3,2 | B9x13,5 | SC00000252 | t2-t6 | t3-t4 | - |
| 9x18 | SC05340250 | A9x18 | SC00000253 | t2-t3,2 | t2-t3,2 | B9x18 | SC00000254 | t2-t6 | t3-t4 | - |
| 10x15 | SC05340260 | A10x15 | SC00000255 | t2-t3,2 | t2-t3,2 | B10x15 | SC00000256 | t2-t8 | t3-t6 | t8 |
| 10x20 | SC05340270 | A10x20 | SC00000257 | t2-t3,2 | t2-t3,2 | B10x20 | SC00000258 | t2-t8 | t3-t6 | t8 |
| 11x16,5 | SC05340280 | A11x16,5 | SC00000259 | t2-t3,2 | t2-t3,2 | B11x16,5 | SC00000260 | t2-t9 | t3-t6 | t8 |
| 12x18 | SC05340290 | A12x18 | SC00000261 | t2-t3,2 | t2-t3,2 | B12x18 | SC00000262 | t2-t9 | t3-t6 | t8 |
| 13x19,5 | SC05340300 | A13x19,5 | SC00000263 | t2-t3,2 | t2-t3,2 | B13x19,5 | SC00000264 | t2-t9 | t3-t6 | t8 |
| 14x21 | SC05340310 | A14x21 | SC00000265 | t2-t3,2 | t2-t3,2 | B14x21 | SC00000266 | t2-t9 | t3-t6 | t8 |

Base lavoro

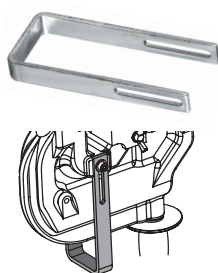
Cod. SC03801080



Fermo laterale

Cod. SC03300790

Per la punzonatura fino a una profondità di 40 mm dal bordo.



Tempi di ricarica

| | Fast Charging | DC40RA | |
|----------------|---------------|----------------|--------|
| | | DC40RA | DC40RC |
| BL4025 2,5Ah | 28 min | 38 min | |
| BL4040/F 4,0Ah | 45 min | 67 min | |
| BL4050F 5,0Ah | 50 min | 85 min | |
| BL4080F 8,0Ah | 76 min | 170 min | |

Punzonatrice

PP01G

| | |
|--------------------------------------|---------------------------------------|
| Capacità | Acciaio: 20 mm Acciaio inox: 20 mm |
| Livello pressione sonora | 77 dB(A) |
| Incertezza del rumore (fattore K) | 3 dB(A) |
| Livello vibrazioni | 2,5 m/s ² o minore |
| Incertezza di vibrazione (fattore K) | 1,5 m/s ² |
| Dimensioni | con BL4025: 398 x 129 x 315 mm |
| Peso | 11,6 - 12,8 kg |
| Peso (Batteria) | BL4080F |



Accessori in dotazione:
Barra di fissaggio dado, chiave esagonale 3 mm, chiave esagonale 4 mm, chiave di servizio 8-10 mm, punzone 14 mm, matrice 14 mm.

Il peso può variare a seconda degli accessori, inclusa la batteria.