

**Makita**

Miscelatore  
UT001G 240 mm

**XGT**

**XGT**

**40V** **Li-ion**  
**max**



**UT001G**  
Supporto per albero filettato



Diametro frusta max

**Ø240** mm

**BL** **XPT**  
MOTOR

**XGT**  
**40V** Li-ion  
**max**



foto: UT001G

## Operazioni gravose come la miscelazione del calcestruzzo



photo: UT001G

**BL**  
**MOTOR**  
Elevata efficienza



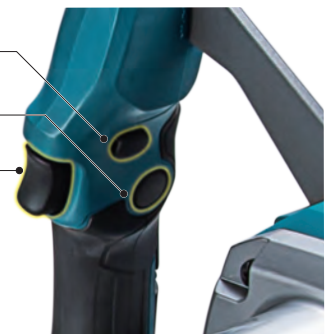
**XPT** eXtreme Protection  
Technology



Il coperchio dell'interruttore riduce al minimo la possibilità che l'interruttore o il pulsante di blocco possano essere bloccati da materiale aderito e indurito

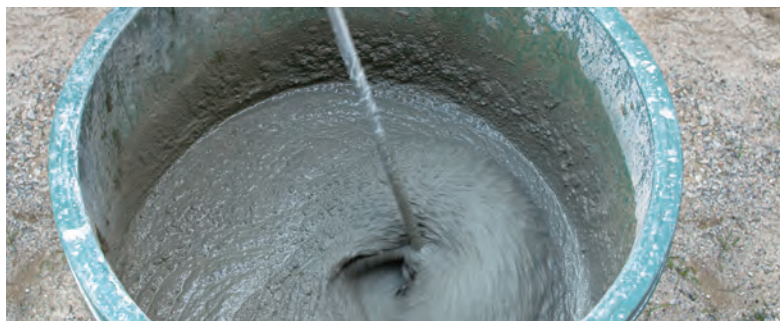
Blocco  
Sblocco  
Controllo della velocità variabile  
tramite leva

Durante la miscelazione, la velocità della frusta può essere regolata azionando la leva per ridurre la possibilità che il materiale possa fuoriuscire dal contenitore di miscelazione.





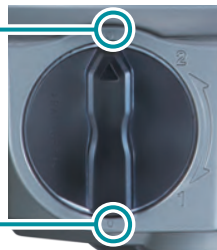
## Velocità di miscelazione selezionabile in base al tipo di materiale



Alta velocità  
0 - 920  
g/min

per la miscelazione rapida di materiali a media viscosità come malta o vernice

Possibilità di regolare la velocità della frusta precisamente in base al materiale.



Cambio meccanico a 2 velocità

+



Controllo della velocità variabile

Bassa velocità  
0 - 500  
g/min

per la miscelazione di materiale ad alta viscosità come il calcestruzzo



**Il coperchio della batteria riduce al minimo la possibilità che il materiale schizzato aderisca alla batteria**

Coperchio batteria

Batterie compatibili  
BL4080F, BL4050F  
BL4040, BL4025



**Doppia impugnatura a D ergonomica**

Consente all'utente di operare in posizione stabile con meno fatica



**Avvio morbido**

L'avvio morbido della frusta fornisce:

- minore forza di reazione sull'operatore
- spruzzi di materiale ridotti al minimo

**Diametro max frusta**



foto:  
UT001G con frusta di miscelazione

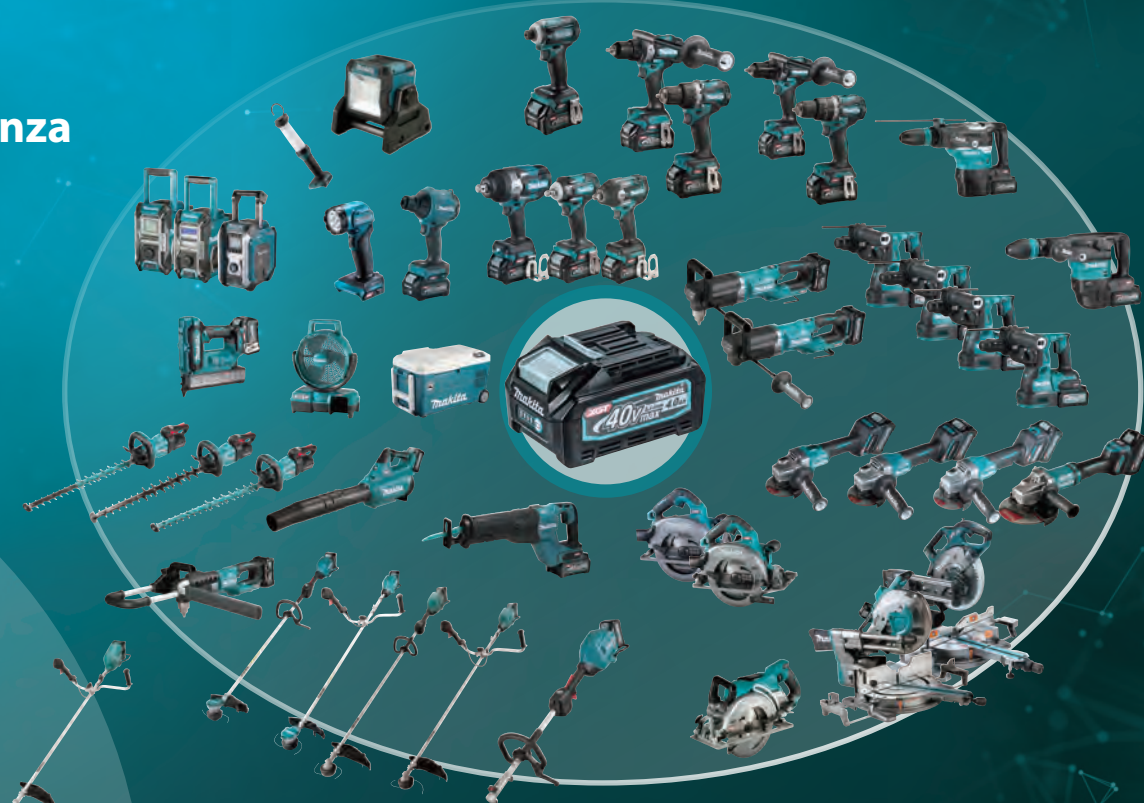
ø240 mm

**Meccanismo tenuta dell'albero**

UT001G:  
Supporto per albero di tipo avvitabile M12/ M14 (specifico del paese)



**Elevata Potenza**  
**Massima Resistenza**  
**Comunicazione Digitale**



**Accessori**

|                             |   |
|-----------------------------|---|
| Albero                      | Acciaio inox (M12, L: 584 mm, D: 12 mm) |
| Cod.                        | 168439-5                                |
| Pala di miscelazione Ø (mm) | 165                                     |
| Forma                       |   |
| Cod.                        | 165757-1                                |
| Attacco                     | M8 x 18                                 |
| Cod.                        | 265220-5                                |

| Fruste         |           |             |             |              |
|----------------|-----------|-------------|-------------|--------------|
| Cod.           | P-22012   | P-22028     | P-22040     | P-22056      |
| Ø (mm)         | 120       | 100         | 140         | 120          |
| Forma          |           |             |             |              |
| Lunghezza (mm) | 590       | 590         | 590         | 590          |
| Attacco        | M14       | M14         | M14         | M14          |
| Applicazioni   | per colla | per vernice | per vernice | per intonaco |

**Tempo di ricarica**

|                         | Fast Charging |                |
|-------------------------|---------------|----------------|
|                         | DC40RA        | DC40RC         |
| <b>BL4025</b> 2,5Ah     | <b>28 min</b> | <b>38 min</b>  |
| *1 <b>BL4040</b> 4,0Ah  | <b>45 min</b> | <b>67 min</b>  |
| *1 <b>BL4050F</b> 5,0Ah | <b>50 min</b> | <b>85 min</b>  |
| *1 <b>BL4080F</b> 8,0Ah | <b>76 min</b> | <b>170 min</b> |

\*1 Batteria raccomandata

**Miscelatore**

**UT001G 240 mm**

- Interruttore elettrico
- 2 velocità meccaniche
- Controllo elettronico velocità
- Avviamento morbido

| UT001G                                 |   |
|--|---|
| Diametro pala                          | 240 mm                                      |
| Velocità di miscelazione               | Alta / Bassa: 0 - 920 / 0 - 500 g/min       |
| Livello pressione sonora               | 81 dB(A)                                    |
| Livello potenza sonora                 | 92 dB(A)                                    |
| Livello vibrazioni (m/s <sup>2</sup> ) | Senza carico: 2,5 m/s <sup>2</sup> o minore |
| Dimensioni                             | *414 x 458 x 235 mm                         |
| Peso                                   | 5,7 - 7,0 kg                                |

\*senza pala di miscelazione e albero

**Accessori in dotazione:**

Pala di miscelazione, albero, supporto per albero, chiave universale, batteria, caricabatteria

Il peso può variare in base agli accessori, inclusa la batteria.  
La combinazione più leggera e più pesante, secondo la procedura EPTA 01/2014, è mostrata nella tabella.