

Makita[®]

Aspiratori a zaino
40Vmax

VC008G con set di pulizia VC009G **AWS**

XGT

XGT

40V **LI-ION**
max



VC008G

Per la manutenzione degli edifici



VC009G

Per l'aspirazione delle polveri



Flusso aria max

VC008G

VC009G

2,4 / 1,9 m³/min

Depressione max

18 kPa

AWS **BL**
MOTOR

Solo VC009G



Per la manutenzione degli edifici VC008G



HEPA filter

Il filtro HEPA viene utilizzato come filtro principale per catturare efficacemente le particelle molto fini.

Cattura fino al **99,97%** di particelle da 0,3-1 µm

BL MOTOR



Anello

Il passante sulla cintura può essere utilizzato per trasportare gli accessori.



Meccanismo di sicurezza per aspiratore senza sacchetto

Quando l'aspiratore non ha il sacchetto inserito, lo sportello di chiusura rimane leggermente aperto.



Maniglia di trasporto

Dotato di maniglia per facilitarne il trasporto.



Imbracatura confortevole, progettata per ridurre rigidità alla schiena e alle spalle

Il materiale a rete viene utilizzato per la superficie posteriore, garantendo una traspirabilità ottimale.

VC008G

VC009G

Per l'aspirazione delle polveri VC009G

Pannello di controllo

Preselezione della modalità di alimentazione (con funzione di memorizzazione della modalità)

Grazie alla funzione di memoria la macchina memorizza l'ultima modalità utilizzata e riprende la sessione di lavoro con la stessa modalità.

Livello di pressione sonora

Modalità	Pressione sonora
4	72 dB(A)
3	66 dB(A)
2	63 dB(A)
1	60 dB(A)



LED di illuminazione



Funzionale in situazioni con scarsa visibilità.

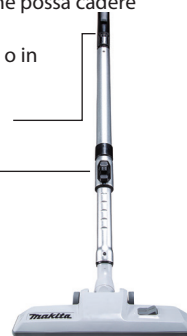
Interruttore OFF

Con display di carica residua

Tubo telescopico

- È stato aggiunto un meccanismo di bloccaggio al collegamento con il tubo flessibile per evitare che possa cadere durante l'utilizzo.
- Disponibile in plastica o in alluminio.

Meccanismo di bloccaggio
Meccanismo telescopico



La spazzola inferiore facilita la pulizia in luoghi ristretti

48 mm



Cambio di modalità

Cambio rapido da pavimenti a tappeti



Pavimenti

Tappeti

Pannello di controllo

Preselezione della modalità di alimentazione (con funzione di memorizzazione della modalità)

Grazie alla funzione di memoria la macchina memorizza la modalità utilizzata e riprende la sessione di lavoro con la stessa modalità.

Livello di pressione sonora

Modalità	Pressione sonora
3	72 dB(A)
2	66 dB(A)
1	63 dB(A)



Interruttore OFF

Con display di carica residua



Sistema Auto-start Wireless

La funzione di attivazione wireless consente un comfort maggiore. Collegando un utensile supportato all'aspiratore, è possibile eseguire l'aspirazione automaticamente.



L'aspiratore si collega all'utensile tramite bluetooth

Il marchio denominativo e i loghi Bluetooth® sono marchi registrati di proprietà di Bluetooth SIG, Inc. e qualsiasi uso di tali marchi da parte di Makita è concesso in licenza. Altri marchi e nomi commerciali appartengono ai rispettivi proprietari.

Accessori per la pulizia

Snow-white Makita-blue

Spazzola

Tipo piatto

Codice

■ 127827-4



Spazzola

Pavimenti e tappeti

Codice

□ 191G86-8



Spazzola F/C

Pavimenti e tappeti

Codice

□ 198532-0



Spazzola

Tipo piatto

Codice

■ 127082-8



Spazzola

Per moquette e tappeti

Codice

□ 198528-1



Bocchetta

per automobili

Codice

■ 140H95-0



Bocchetta

per automobili

Codice

■ 459056-4



Bocchetta angolare

Codice

□ 410306-2



Bocchetta per fessure

Codice

□ 198919-6



Bocchetta a punta

Codice

□ 199439-3



Spazzola rotonda

Codice

■ 198553-2



Spazzola morbida

Codice

■ 198538-8



Bocchetta morbida lunga

Codice

■ 140H94-2



Ugello in gomma

Codice

197901-2



*Questo ugello non è collegabile direttamente ai tubi

Tubo flessibile

Codice

199453-9 (32 mm x 1,0 m)



Tubo curvo

Codice 140G26-3



Tubo telescopico

Codice 140G19-0



Imbracatura

Codice 191Y14-1

Lavabile e in materiale a rete per una maggior traspirabilità



Filtro ad alte prestazioni

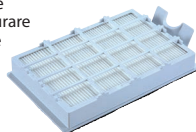
Codice 197899-3



Filtro H

Codice 191Y27-2

Realizzato in materiale HEPA in grado di catturare le particelle di polvere fine



Sacchetti raccogli polvere (in carta)

10 pezzi

Codice 197903-8



Accessori VC009G

Tubo da 28 mm

Lunghezza	Codice
1,0 m	143787-2
1,5 m	144408-9
1,5 m	A-34235*

*con cuffia frontale 22 e 38

Fornito con attacchi anteriori 22, 24 e 38.



Attacchi



Tempi di carica

Batteria	Fast Charging	
	Capacità	Tempo di carica
*1 BL4025 2,5Ah	DC40RA	28 min
*1 BL4040 4,0Ah		45 min
*1 BL4050F 5,0Ah		50 min

*1 batteria consigliata

Aspiratori a zaino 40Vmax

VC008G / VC009G

4 velocità elettroniche (VC008G)	Capacità	Sacchetti di carta: 2,0 L / sacchetto in tessuto: 1,5 L
3 velocità elettroniche (VC009G)	Uso continuativo	VC008G: con BL4050F, funzione 1 / 2 / 3 / 4: 110 / 55 / 30 / 14 VC009G: con BL4050F, funzione 1 / 2 / 3: 55 / 30 / 14
Tubo rotante	Flusso aria max	VC008G: 2,4 m³/min / VC009G: 1,9 m³/min
Tubo antistatico	Depressione max	18 kPa
LED di illuminazione (VC008G)	Livello di vibrazione	2,5 m/s² o inferiore
	Livello di pressione sonora	72 dB(A)
	Dimensioni (L x W x H)	con BL4025: 233 x 150 x 375 mm con BL4040: 233 x 150 x 375 mm con BL4050F: 233 x 157 x 394 mm
	Peso	4,3 - 4,7 kg

Accessori in dotazione: VC008G: cambio spazzola, tubo, tubo flessibile, spazzola per pavimenti, tubo telescopico, bocchetta lunga, filtro alte prestazioni, sacchetto per la polvere, batteria, caricabatterie

VC009G: tubo, tubo flessibile, sacchetti per la polvere, cuffia, unità wireless, filtro alte prestazioni

Il peso può variare in base agli accessori, inclusa la batteria. La combinazione più leggera e più pesante, secondo la procedura EPTA 01/2014, è mostrata nella tabella.